

AIT

6.2020
BAR HOTEL RESTAURANT

**VON M · IPPOLITO FLEITZ GROUP · PEDEVILLA
CYRUS GHANAI · SOMAA · ESTER BRUZKUS
CLAESSON KOIVISTO RUNE · ANDRÉS JAQUE
LAND DESIGN · WICK · EL EQUIPO CREATIVO**

© 2020 AIT
4 19 24 20 17 1 14 20 20

BAR BLAU IN STUTTGART

Entwurf - Design SOMAA, Stuttgart

Alles eine Frage der Wahrnehmung: Dass das visuelle Erfahren von räumlicher Tiefe perspektivischen Gesetzmäßigkeiten unterliegt, wussten nicht nur die Alten Meister. Im Erdgeschoss eines Stuttgarter Wohnhauses kreierten die Planer von SOMAA eine Bar, die auf kleinstem Raum mit unerwarteten Blickwinkeln und einer komplexen Verwendung von Farben und Materialien überrascht.

von | by Katharina Diermer

Wer hierher kommt, kennt seinen Weg: Ohne Schriftzug, nur durch ein blau leuchtendes Quadrat geleitet, tritt der abendliche Gast durch eine ebenso blaue Tür in den kleinen, indirekt beleuchteten Vorraum eines Gründerzeitwohnhauses im Stuttgarter Westen. Hinter einem schweren, dunkelgrünen Samtvorhang, der sich im gegenüberliegenden, runden Spiegel doppelt, verbirgt sich die Bar Blau. An einer vielbefahrenen, innerstädtischen Verkehrsstraße gelegen, schufen Hadi A. Tardawajaja und Tobias Buchmann, Gründer des Innen-Architekturbüros SOMAA, eine intime Bar, die sich ganz nach innen kehrt und den Besucher bei Getränken und Tapas die Hektik des Tages vergessen lässt. Welche Dimensionen der Raum hat, kann man dabei auf den ersten Blick nur erahnen. Monochrome, sich überlagernde Farbfelder in verschiedenen Blauönen nutzen den perspektivischen Effekt der Verblässung und suggerieren so Entfernung und Tiefe. Messingfarbene Rahmen untergliedern den Sitzbereich. Sie stufen sich vom Eingang bis zum imaginären Fluchtpunkt ab, an dessen Stelle ein hoher Spiegel das Bild zurückwirft und so die Illusion von Unendlichkeit verstärkt. Fast schon wie ein Nebenschauplatz nimmt sich da der seitlich gelegene Barbereich aus, der mit dunkler Farbgebung und dämpfenden, weichen Vorhängen und Teppichen an Wänden und Boden einen dunkelsten Rückzugsort bildet. Während der Tresen aus schwarz lackiertem Holz optisch in den Hintergrund tritt, leuchtet einzig das messingbekleidete Innere des kubischen Einbaus im dämmerigen Licht und zieht mit glitzenden Spiegelflächen die Blicke auf sich. Gegenüberliegende, unterschiedlich getönte Glascherben reflektieren den Thekenbereich, lösen die Raumkonturen auf und schaffen einen surrealen Eindruck. Im Gegensatz dazu bieten kontrastierende Polster Elemente aus naturbelassenem, cognacfarbenem Leder eine deutliche Orientierung. Von der privaten Nische mit Tisch über die kommunikative Couch bis hin zur legeren Sitzlandschaft formen sie unterschiedliche Aufenthaltsqualitäten und unterstreichen Sinn und Zweck der Lokalität: die blaue Stunde des Tages zu genießen.



BAR HOTEL RESTAURANT



Der leuchtende Spiegel weist den Eingang... The illuminated mirror indicates the entrance...



... und wird zum Unendlichkeitsspiegel ergänzt... and is completed to become an infinity mirror.

Glinzernde Messing-Oberflächen und glitzernde Stimmgitter ziehen die Blicke auf den Barbereich... Shiny brass surfaces and glittering glass shelves draw attention to the built-in bar unit.

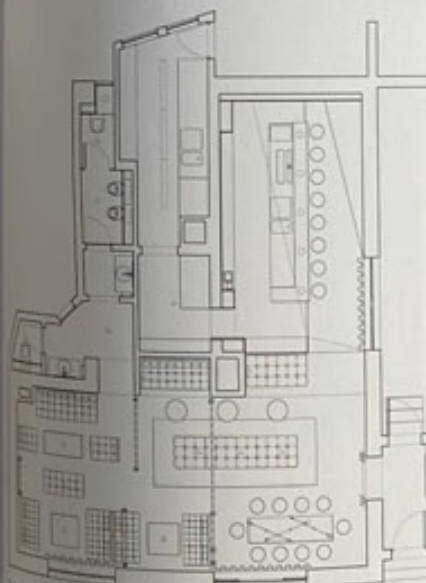


Entwurf - Design SOMAA, Stuttgart
 Bauteile - Christ Bogen und Hinner Fugert, Stuttgart
 Standort - Location Bismarckstraße 111, Stuttgart
 Nutzfläche - Floor space 151 m²
 Fotos - Photos Jozsef Bross, Stuttgart
 Mehr Infos auf Seite 199 - More information on page 199

BAR BLAU
 IN STUTT GART

„Das Setting versteht sich mehr als
 gebaute Stimmung denn als
 architektonischer Raum.“
 SOMAA

It is all a question of perception: not only the Old Masters knew that the visual experience of spatial depth is subject to the laws of perspective. On the ground floor of a residential building in Stuttgart, the architects at SOMAA created a bar that surprises with unexpected angles and a complex use of colours and materials in a very small space.



People coming here in the evening exactly know their way without signs and logos, guided only by a blue illuminated square, the guests step through an equally blue door into the small and indirectly illuminated vestibule of an apartment building dating from the Gründerzeit period in the western part of Stuttgart. Bar Blau (Bar Blue) is hidden behind a heavy and dark green velvet curtain, which is doubled in the round mirror positioned opposite. Situated on a busy inner-city thoroughfare, Hadi A. Tandawataje and Tobias Beckmann, the two founders of the interior design and architecture firm SOMAA, Stuttgart, created an intimate bar that is completely uninvited, thus allowing all the guests to forget the hectic pace of the day over drinks, tapas and other dishes. At first glance, the dimensions of the space are only vaguely perceptible. Monochrome also as overlapping coloured areas in different shades of blue use the perceptual effect and thus suggest distance and depth. Brass-coloured frames structure the seating area. They are stepped from the entrance to the imaginary vanishing point, where a high mirror reflects the image, thus reinforcing the illusion of infinity. In comparison to that, the lateral bar area, with its dark colouring and soft, muted curtains and carpets on the walls and floor forming a discreet retreat, almost seems like a sideshow. While the whole bar counter made of black-lacquered wood leads into the background, only the brass-clad inside of the cubic built-in unit shines in the dim light and attracts the attention of guests with its glittering mirrored surfaces. In the opposite to this effect, differently tinted glass panes reflect the counter area, dissolving the room contours and creating a surreal impression all around. Contrary to this, contrasting upholstery elements made of natural, cognac-coloured leather provide a clear orientation. From the private niche with a table, to the communicative couch, to the casual seating arrangement, the elements create different lounge qualities and underline the sense and purpose of the location: to enjoy the blue hour of the day.